

Treffen der Regionalgruppen PASS Deutschland e.V.

Details zu den einzelnen Treffen werden auf der Website angekündigt. Bitte wende Dich an den angegebenen Ansprechpartner der jeweiligen Regionalgruppe. Seine Mailadresse findest Du auf der jeweiligen Webseite.

Bayern	http://www.sqlpass.de/Regionalgruppen/Bayern/tabid/76/Default.aspx	
Helmut Knappe Siegfried Spuddig	14. November 2013 um 18:30 Uhr • SQL Attack..ed - Angriffsszenarien auf SQL Server. Fokus: Webapplication und Netzwerk-Layer – Andreas Wolter	12. Dezember 2013
Karlsruhe	http://www.sqlpass.de/algruppen/Karlsruhe/tabid/80/Default.aspx	
Stefan Kirner Helge Rutz	04. November 2013 um 18:30 • Data Quality Services – Tillmann Eitelberg	02. Dezember 2013
Köln/Bonn/Düsseldorf	http://www.sqlpass.de/algruppen/KölnBonnDüsseldorf/tabid/81/Default.aspx	
Tillmann Eitelberg Christoph Muthmann Andreas Wolter	07. November 2013 um 18:00 Uhr bei Microsoft • oData - Selbst gemacht - Rafael Dabrowski	09. Dezember 2013
Mittelrhein	http://www.sqlpass.de/algruppen/Mittelrhein/tabid/82/Default.aspx	
Benjamin Machuletz Johannes Curio	12. November 2013 um 19:00 Uhr • SSAS-Reihe 2/3: Aufbau von Hierarchien mit Gabi Münster oh22	09. Dezember 2013
Rhein/Main	http://www.sqlpass.de/algruppen/RheinMain/tabid/83/Default.aspx	
Oliver Engels Julian Breunung Alexander Karl	12. November 2012 Uhr in Bad Homburg um 18:30! • CQRS / Event-Sourcing - Mike Bild	10. Dezember 2013
Ruhrgebiet	http://www.sqlpass.de/algruppen/Ruhrgebiet/tabid/85/Default.aspx	
Klaus Hoeltgen Frank Geisler	26. November 2013 um 19:00 Uhr neuer Termin! • SQL Attack..ed - Angriffsszenarien auf SQL Server. Fokus: Webapplication und Netzwerk-Layer – Andreas Wolter	10. Dezember 2013



PASS Camp 2013

Location ist wieder das  Lufthansa Training & Conference Center

03. bis 05. Dezember 2013
in der Lufthansa Training & Conference Center

SOLD OUT!

10 Jahre PASS Deutschland e.V. und Microsoft SQL Server 2014 Launch Event



Happy Birthday **PASS Deutschland!** Willkommen Microsoft SQL Server 2014!

Endlich ist es soweit, es wird gefeiert! PASS Deutschland e.V. wird im nächsten Jahr stolze **10 Jahre** und was wäre schöner, wenn wir dazu auch noch eine neue SQL Server Version bekommen? Geht klar! Der Microsoft SQL Server 2014 wird gelauncht.

Und?

Das Ganze packt die deutsche SQL Server Community mit Microsoft in ein Event!

Vom **10. bis 12. Februar 2014** wird **Darmstadt** nicht nur mitten in Deutschland, sondern der Mittelpunkt der deutschen SQL Server Welt sein. Gemeinsam mit den Kolleginnen und Kollegen von Microsoft launcht die deutsch SQL Server Community Version 2014. An zwei Konferenztage und einem Tag Pre-Konferenz Workshops bieten wir **community powered product knowledge** mit tiefen Einblicken in die neue SQL Server Version, Power BI, Enterprise Information Management, Big Data und Cloud Lösungen.



Am Abend des **11. Februar 2014** starten wir dann **die 10 Jahre PASS Deutschland e.V. Geburtstagsparty** und feiern gemeinsam mit allen Freunden und Partnern die deutsche SQL Servers Community. Wer keine Zeit für die Konferenz hat, kann die Party direkt an der Abendkasse buchen. Details zur Abendveranstaltung folgen in Kürze.

Die Details zur deutschen SQL Server Konferenz 2014 sowie die Anmeldung zum super Early Bird findet man unter dieser Adresse:

www.sqlkonferenz.de

Für Unternehmen die gerne den Launch des neuen SQL Servers und die große deutsche SQL Server Community als Plattform für die **Vorstellung Ihrer Produkte und Services** nutzen möchten, wird die Konferenz umfangreich **Möglichkeiten** bieten.

Anfragen bitte an werbung@sqlpass.de

Dieser Newsletter wird herausgegeben vom PASS Deutschland e.V., <http://www.sqlpass.de>

Newsletter-Archiv: <http://www.sqlpass.de/Mitgliedsbereich/NewsletterArchiv/tabid/88/Default.aspx>

Abbestellen oder Ändern des Abonnements <http://www.sqlpass.de/Verein/bMailinglistenb/tabid/93/Default.aspx>

Kontakt für Anzeigen per Mail: [werbung \(bei\) sqlpass \(Punkt\) de](mailto:werbung@sqlpass.de)

Weitere Treffen der Regionalgruppen PASS Deutschland e.V.

Details zu den einzelnen Treffen werden auf der Website angekündigt. Bitte wende Dich an den angegebenen Ansprechpartner der jeweiligen Regionalgruppe. Seine Mailadresse findest Du auf der jeweiligen Webseite.

Berlin	http://www.sqlpass.de/Regionalgruppen/Berlin/tabid/75/Default.aspx	
Markus Raatz Georg Urban	17. Dezember 2013	
Franken	http://www.sqlpass.de/algruppen/Franken/tabid/71/Default.aspx	
Michael Deinhard Torsten Schüßler	19. November 2013 um 18:30 Uhr	
Hamburg	http://www.sqlpass.de/algruppen/Hamburg/tabid/78/Default.aspx	
Sascha Lorenz	13. November 2013	12. Dezember 2013
Hannover/Göttingen	http://www.sqlpass.de/algruppen/HannoverGöttingen/tabid/79/Default.aspx	
Christoph Seck Artus Krohn-Grimberghe Vladimir Stepa	14. November 2013 um 18:30	13. Dezember 2013

Allgemein

Neue Daten in einen HEAP eintragen – immer auf der letzten Datenseite?

Artikel von Uwe Ricken zum Thema, dass ein INSERT in einem HEAP immer schneller und effizienter sei als in einem Clustered Index, da ja neue Daten grundsätzlich fortlaufend am Ende der Relation (letzte Datenseite) eingefügt werden. Diese Behauptung ist NICHT richtig wie der nachfolgende Artikel demonstriert.

<http://db-berater.blogspot.de/2013/10/neue-daten-in-einen-heap-eintragen.html>

SQL Server 2014 CTP2 auf PASS Summit Released / öffentlicher Download / public download

Am 16.10. wurde auf dem SQL PASS Summit in Charlotte USA, die CTP 2 des SQL Server 2014 veröffentlicht. In seinem Blog-Artikel listet Andreas Wolter die wichtigsten Neuerungen im Bereich der Datenbank-Engine, die in dieser Version zusätzlich zur CTP1 enthalten sind, auf. - Damit ist die CTP2 auch als Version für unser PASS Camp gesichert, wo bereits HandsOn mit dem kommenden SQL Server gearbeitet wird.

<http://www.insidesql.org/blogs/andreaswolter>

Link zum Download des SQL Server 2014 CTP2:

technet.microsoft.com/en-US/evalcenter/dn205290

Script to create dynamic PIVOT queries in SQL Server

Pivoting (or producing a "cross-tab") is a common reporting requirement - data is stored in columns and you need to present it in rows. This was a nice feature that was added to SQL Server, but you don't always know all of the values you need to pivot on.....

[Read the Tip](#)

Script to get CPU and Cores for SQL Server 2012 Licensing

With SQL Server 2012, Microsoft introduced a new licensing model; licensing per core replaced the licensing per processor. We need to adjust budget to reflect licensing changes for our next Enterprise Agreement renewal, but we do not have processor core information from any of our server

Dieser Newsletter wird herausgegeben vom PASS Deutschland e.V., <http://www.sqlpass.de>

Newsletter-Archiv: <http://www.sqlpass.de/Mitgliedsbereich/NewsletterArchiv/tabid/88/Default.aspx>

Abbestellen oder Ändern des Abonnements <http://www.sqlpass.de/Verein/bMailinglistenb/tabid/93/Default.aspx>

Kontakt für Anzeigen per Mail: werbung (bei) sqlpass (Punkt) de

inventory tools. How can we quickly gather information about each server's processor cores without logging in to each server?

[Read the TipD:\Benutzer\mriedmueller\Eigene Dokumente\PASS\Newsletter\Arbeit 2013-11\Newsletter 2013 11 AllgemeinerTeil_Rainer.docx](#)

SQL Server Performance Optimierung

Dieser mehrteilige Blog von Thomas Lips soll einen Weg für den Softwareentwickler, die Softwareentwicklerin aufzeigen, wie der Datenzugriff einer Applikation performanter gemacht werden kann.

<http://blog.zuehlke.com/sql-server-performance-optimierung-teil-1>

<http://blog.zuehlke.com/sql-server-performance-optimierung-teil-2>

<http://blog.zuehlke.com/sql-server-performance-optimierung-teil-3>

Leistungseinbußen beim Tracing, Extended Event Ziele gegen SQL Trace unter CPU Last

Die ausführliche Benchmark-Studie zum Overhead von Extended Events und auch SQL Trace/Profiler hat Andreas Wolter jetzt auch auf Deutsch übersetzt.

<http://www.insidesql.org/blogs/andreaswolter/2013/08/performance-overhead-tracing-extended-events-sql-trace-under-cpu-load>

Ansprechpartner: Rainer A. Ledermann

Blogs von Pass Deutschland e.V.-Mitgliedern

Liebe Newsletter-Leser!

Same Content as last month, Miss Sophie.

Verantwortlich: Kai Gerlach

Blog-Liste (bereits früher veröffentlicht)

Blog: Architektur und Administration

URL: <http://www.insidesql.org/blogs/cmu/>

Autor: **Christoph Muthmann** (KölnBonnDüsseldorf)

Blog: Ceteris AG BI Blog

URL: <http://www.ceteris.ag/blog>

Autor: **Markus Raatz** (Berlin)

Blog: Armin Neudert über SQL Server | SSDT | ALM | TFS >
Database Lifecycle Management

URL: <http://blogs.tmn-net.com/an/>

Autor: **Armin Neudert** (Stuttgart)

Blog: flip-it.de :: SQL and more

URL: <http://www.flip-it.de>

Autor: **Philipp Lenz** (Mittelrhein)

Blog: Hilmar Buchta über MS-OLAP

URL: <http://blog.oraylis.de/author/hbuchta/>

Autor: **Hilmar Buchta** (KölnBonnDüsseldorf)

Blog: Microsoft OLAP Blog by Hilmar Buchta

URL: <http://ms-olap.blogspot.com>

Autor: **Hilmar Buchta** (KölnBonnDüsseldorf)

Blog: Volker Heck über Erfahrungen mit Microsoft SQL Server und BI

URL: <http://volkerheck.blogspot.de/>

Autor: **Volker Heck** (KölnBonnDüsseldorf)

Blog: Tillmann Eitelberg zu SSIS-Components

URL: <http://www.ssis-components.net>

Autor: **Tillmann Eitelberg** (KölnBonnDüsseldorf)

Blog: TORSTEN SCHUESSLER | Sapere aude! (aka tosc)

URL: <http://www.insidesql.org/blogs/tosc/>

Autor: **Torsten Schüßler** (Franken)

Blog: GlorFIT

URL: <http://glorf.it>

Autor: **Thomas Glörfeld** (Franken)

Blog: Robert Panther on SQL Server

URL: <http://pantheronsql.wordpress.com>

Autor: **Robert Panther** (RheinMain)

Blog: SQL Server & BI blog by Andreas Wolter (Microsoft Certified Master): Database Engine - Reporting - Integration - Analysis Services

URL: <http://www.insidesql.org/blogs/andreaswolter/>

Autor: **Andreas Wolter** (KölnBonnDüsseldorf)

Blog: SQL Server Intern

URL: <http://db-berater.blogspot.de>

Autor: **Uwe Ricken** (RheinMain)

Blog: Sascha Lorenz aus Hamburg über die Themen Microsoft SQL Server, SharePoint, .NET Technologien und ganz allgemein über Business Intelligence

URL: <http://saschalorenz.blogspot.com>

Autor: **Sascha Lorenz** (Hamburg)

Blog-Infos

Ankündigung, Änderung, Löschung

Wenn auch dein PASS Deutschland e.V.-Mitglieds-Blog hier erscheinen soll, so schreibe bitte eine E-Mail mit den folgenden Angaben an:

newsletter(punkt)redaktion(at)sqlpass(punkt)de

- Den Titel des BLOG's
- Deinen Namen
- Deinen Blog-URL
- Deine Inhalte:
- eine (kurze) Übersicht der Themen-Schwerpunkte
- Deine Regionalgruppe: (optional, aber erwünscht)
- (Deine Email-Adresse): Die ist für Rückmeldungen, wird aber nicht auf unserer BLOG-Seite veröffentlicht oder anderweitig verwendet.

Bitte teile uns möglichst auch Änderungen an Deinem Blog (Themenverschiebung, Blog-Url, oder Beendigung etc.) mit. Vielen Dank.

Kommentare

Kommentare von Blog-Besuchern sind gern gesehen und können an newsletter(punkt)redaktion(at)sqlpass(punkt)de geschickt werden. Wir werden Sie an den Autor weiterleiten und/oder, wenn so gewünscht, ggfs. hier veröffentlichen.

Business Intelligence

SSRS Reports as a Data Source in Excel 2013

Warum die Arbeit nochmal machen und nicht gleich den SSRS Bericht als Datenquelle verwenden? Wie man einen SSRS Bericht als Datenquelle in Excel 2013 verwendet beschreibt Rodney Laundrum in seinem Blogartikel.

<https://www.simple-talk.com/sql/reporting-services/ssrs-reports-as-a-data-source-in-excel-2013>

SQL Server Reporting Services Advanced Charting

Dieser Artikel gilt eigentlich mehr dem DBA, aber bietet dennoch schön eine Übersicht über die Diagrammtypen die uns in SSRS zur Verfügung stehen.

<https://www.simple-talk.com/sql/reporting-services/sql-server-reporting-services-advanced-charting>

Automatisiertes testen von Integration Service Paketen mit Visual Studio (Unit Tests für SSIS)

Sehr interessant finde ich die Anregung SSIS Pakete mit Datenbank Unit Tests zu prüfen die Daniel Essner in seinem Blogartikel beschreibt. Sehr gelegen kommen hier die gespeicherten Prozeduren in SQL Server 2012 die es ermöglichen Pakete via T-SQL Statement auszuführen.

<http://blog.oraylis.de/2013/10/automatisiertes-testen-von-integration-service-paketen-mit-visual-studio/>

SSAS (SQL Server Analysis Services) – KPI – Comparing Date and Hour for the Previous Week or Multiple Values in your KPI Goal and Trend Expressions

Ein sehr anschauliches Beispiel von Gilbert Quevauvilliers wie man in KPI Ziel- und Trend Ausdrücken mehr als nur einen Wert verwenden kann.

<http://gqbi.wordpress.com/2013/10/16/ssas-sql-server-analysis-services-kpi-comparing-date-and-hour-for-the-previous-week-or-multiple-values-in-your-kpi-goal-and-trend-expressions/>

Implementing Common Calculations In Power Query

Chris Webb wollte wissen wie einfach es ist einfache Berechnungen in Power Query statt mit DAX oder nativen Excel-Funktionen zu implementieren. Seine Erfahrungen beschreibt er hier:

<http://cwebbbi.wordpress.com/2013/10/18/implementing-common-calculations-in-power-query>

Sharing Functions In Power Query

Wie Power Query Abfragen mit anderen geteilt werden kann beschreibt die Dokumentation laut Chris Webb sehr gut, wie man zusätzlich noch Funktionen teilen kann beschreibt er in diesem Blogartikel.

<http://cwebbbi.wordpress.com/2013/10/03/sharing-functions-in-power-query>

TOPN is not a Filter

Ein Blogartikel von Gary Strange über das interessante Verhalten der TOPN Funktion bei DAX Abfragen.

<http://www.ssas-info.com/analysis-services-articles/98-tabular-dax/4237-topn-is-not-a-filter>

Trigger Cube-Processing from Excel using Cube Actions

Einen eleganten Weg für einen Endbenutzer aus Excel heraus den Cube neu zu verarbeiten zeigt Gerhard Brueckl in seinem Blogartikel.

<http://gbrueckl.wordpress.com/2013/10/03/trigger-cube-processing-from-excel-using-cube-actions/>

Creating a Pareto Chart in SSRS

Das Paretoprinzip wird sehr häufig bei einer Vielzahl von Problemen eingesetzt. Eine nette Anleitung dazu wie man ein Pareto-Diagramm mit SSRS erstellt findet sich hier.

<http://byobi.com/blog/2013/10/creating-a-pareto-chart-in-ssrs/>

Power Query: How to unpivot a dynamic number of columns

Eine Vielzahl der im Web verfügbaren statistischen Daten nutzen die Zeit (z.B. Jahre) als Spalteneinteilung. Hilmar Buchta zeigt wie man diese in Power Query mit Hilfe von unpivot zur Verarbeitung vorbereiten kann.

<http://blog.oraylis.de/2013/10/power-query-how-to-unpivot-a-dynamic-number-of-columns/>

Analyzing Data with Power BI from Beginning to End

Ein Gefühl dafür wie mächtig Power BI ist möchte John White mit einem Anfang bis Ende Praxisbeispiel geben.

<http://whitepages.unlimitedviz.com/2013/10/analyzing-data-with-power-bi-from-beginning-to-end/>

Ansprechpartner: Peter Röcker

Neues aus der Knowledgebase

Liebe Newsletter-Leser!

Ein Ein-Seiter. Und zu 2008 R2 und 2008 keine „normalen“ KB-Artikel. Sind die RSS-Feeds kaputt?
Stichtag: 24.10.2013. Euer Kai Gerlach

SQL Server 2012

Cumulative Updates

Cumulative update package 10 for SQL Server 2012
(21.10.2013)

<http://support.microsoft.com/kb/2891666>

Hotfixes

FIX: Access violation when you use DTA to analyze a data-base that contains a partition table in SQL Server 2008 R2 or in SQL Server 2012 (21.10.2013)

<http://support.microsoft.com/kb/2866062>

SQL Server 2012 SSAS, SSRS, SSIS, REPL

Hotfixes

FIX: Dragged objects shake in an SSIS 2012 project after you apply Cumulative Update 6 for SQL Server 2012 (09.10.2013). Gilt auch für Enterprise Core.

<http://support.microsoft.com/kb/2883424>

FIX: Chart data cannot be updated when you use the Report Viewer Web Part to view the report in SSRS 2008 R2 or in SSRS 2012 (21.10.2013). Gilt auch für Enterprise Core.

<http://support.microsoft.com/kb/2868348>

Sonstige KB-Artikel

How to troubleshoot merge replication performance issues by using trace flag 101 (14.10.2013)

<https://support.microsoft.com/kb/2892633>

"20011" error messages in SQL Server when the Replication Log Reader Agent fails (16.10.2013).
Gilt auch für Enterprise Core.

<https://support.microsoft.com/kb/2892635>

SQL Server 2008 R2 und 2008 REPL

Sonstige KB-Artikel

How to troubleshoot merge replication performance issues by using trace flag 101 (14.10.2013)

<https://support.microsoft.com/kb/2892633>

"20011" error messages in SQL Server when the Replication Log Reader Agent fails (16.10.2013)

<https://support.microsoft.com/kb/2892635>

SQL Server 2005

Sonstige KB-Artikel

You are not able to install Full Text search resource on a SQL Server 2005 SP3 cluster (24.10.2013)

<http://support.microsoft.com/kb/2009037>

Clustered SQL Server do's, don'ts, and basic warnings (14.10.2013)

<http://support.microsoft.com/kb/254321>

How to restore the missing Windows Installer cache files and resolve problems that occur during a SQL Server update (22.10.2013)

<https://support.microsoft.com/kb/969052>

Error message when you shrink data files on principal in a Database Mirroring for two SQL Server 2005 servers (24.10.2013)

<http://support.microsoft.com/kb/982933>

SQL Server 2005 REPL

Sonstige KB-Artikel

How to troubleshoot merge replication performance issues by using trace flag 101 (14.10.2013)

<https://support.microsoft.com/kb/2892633>

"20011" error messages in SQL Server when the Replication Log Reader Agent fails (16.10.2013)

<https://support.microsoft.com/kb/2892635>

SQL Server 2000

Sonstige KB-Artikel

Clustered SQL Server do's, don'ts, and basic warnings (14.10.2013)

<http://support.microsoft.com/kb/254321>

Verantwortlich: Kai Gerlach

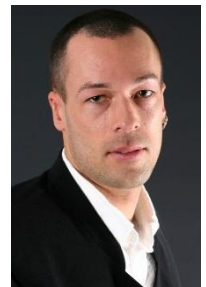
PASS Essential: SQL Server Analysetools & Techniken für Performance und allg. Monitoring Essentielle Basics & Best Practices aus der Praxis

Dauer:	1 Tag
Ort:	Nürnberg, simple fact AG
Datum:	21. März 2014, 09.00-16.30 Uhr
Teilnehmeranzahl:	max. 12
Preis:	Mitglieder PASS Deutschland e.V. 299€ (inkl. MwSt.), Nicht-Mitglieder 475€ (inkl. MwSt.)
Schulungszertifikat:	ja
Anmeldung:	E-Mail an registrierung [at] sqlpass [punkt] de
Voraussetzungen:	Notebook mit mind. SQL Server 2008/R2, ideal: SQL 2012 oder 2014

Sprecher:

Andreas Wolter ist Microsoft Certified Master SQL Server 2008, der höchsten technischen Zertifizierung, die Microsoft vergibt; einer von z.Zt. weniger als 130 SQL Server MCMs weltweit und der erste in Deutschland.

Als Consultant, Architekt und Trainer (MCT, MCITP:DD /DA /BID, MCDBA, MCSA) für SQL Server Datenbanksysteme kann er auf über zehn Jahre Erfahrung zurückblicken. Seit einigen Jahren ist er aktives Mitglied der PASS und regelmäßiger Sprecher auf internationalen Fachkonferenzen, insbesondere für den kritischen Bereich „Sicherheit für SQL Server Entwickler und Administratoren“. Mit seiner Firma SARPEDON Quality Lab (www.SarpedonQualityLab.com) hat er sich besonders auf die Entwicklung und Optimierung von Datenbank- und Datawarehouse-Architekturen spezialisiert und bietet auch intensive Trainings und Coaching an („SQL Server Master-Classes“). Außerdem bloggt er regelmäßig unter www.insidesql.org/blogs/andreaswolter



Zielgruppe

Dieser PASS Essential ist für Datenbank-Entwickler und Administratoren gerichtet, die sich mit den Möglichkeiten und Techniken für Performance und Troubleshooting-Zwecke vertraut machen möchten.

Nach Abschluss des Workshops

- kennen sie die wichtigsten Analyse- und Monitoring-Werkzeuge & Techniken für (Fokus:) SQL Server und Windows Server

Teilnehmer Voraussetzungen:

- Grundlagen Windows und SQL Server

Kursinhalte:

- Analyse-Methoden und Vorgehensweisen
- Einführungen in:
 - Windows Performance Recorder (WPR), Resource Monitor gg. TaskManager
 - Windows Performance-Monitor und Datensammler
 - Management Studio
 - Dynamic Management Views (DMV's)
 - SQL Server Profiler und SQL Trace für SQL Server vor 2012
 - Korrelieren von Profiler & Profiler-Daten
 - Extended Events für SQL Server ab 2008
 - Extended Events für SQL Server 2012
 - Database Tuning Advisor (DTA)
 - Management/Performance-Datwarehouse
 - Überblick über weitere Tools
- Was ist eine Baseline und warum wird diese benötigt
- Überblick über angewandte Techniken in der Praxis